



neptronic[®]

MANUFACTURER OF



HVAC CONTROLS



ELECTRIC ACTUATORS



ACTUATED VALVES



HUMIDIFIERS



ELECTRIC HEATERS

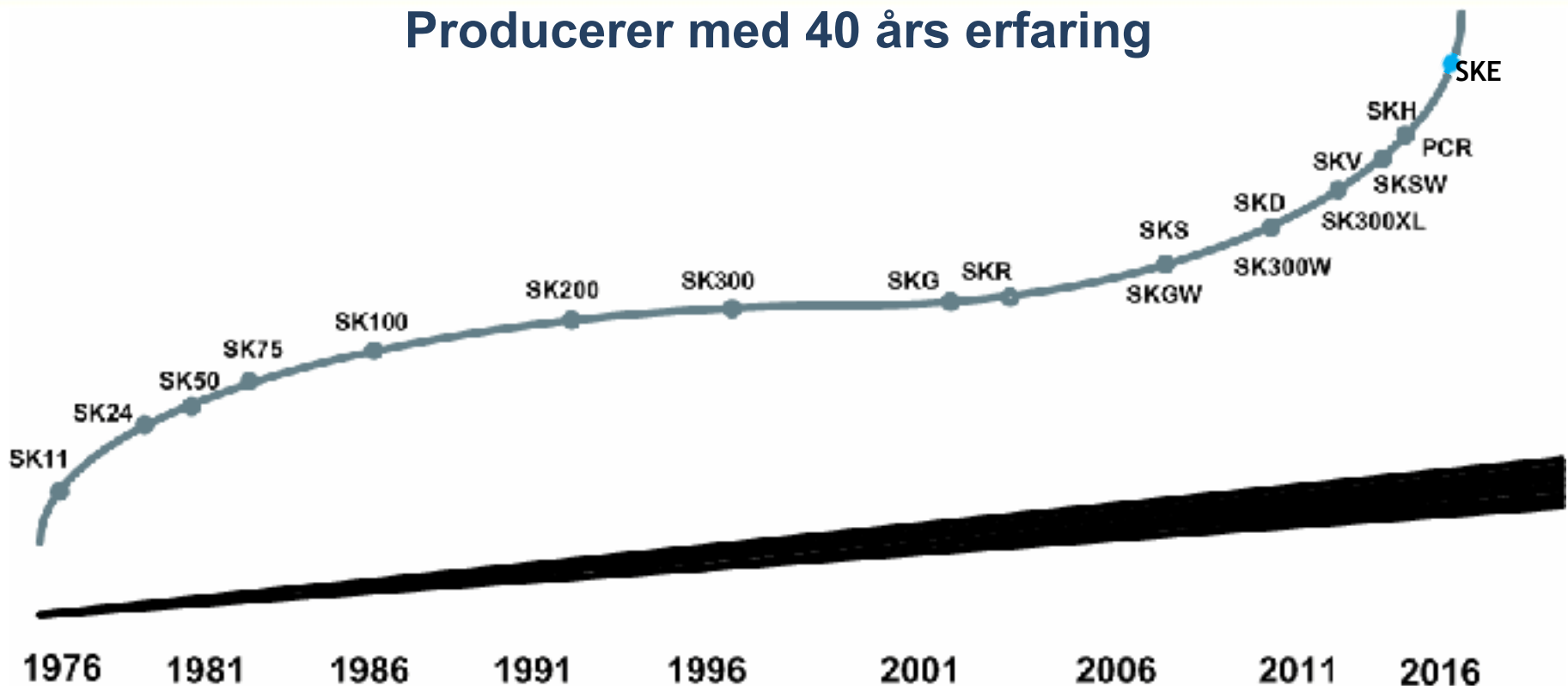


neptronic[®]

www.neptronic.com

Neptronic historie

Producere med 40 års erfaring



SKE4

ELEKTRISK
VARMELEGEMEBEFUGTER



neptronic®
www.neptronic.com

SKE4 dampbefugter



- Nyt skinnedsystem letter servicearbejdet
- Ny ophængning af dampbeholder
- Stort Display
- Adskilte afdelinger for el- og vand
- Indbygget hovedafbryder
- Ekstern niveau-føler for vand
- BACnet IP/MSTP/modbus
- Web Interface
- IoT Ready
- SD Card - Hukommelse
- Solid State Relæer - giver hurtig regulering
- Køleribber uden for kabinettet
- og meget mere



SKE4 dampbefugter

Adskilte serviceadgange



Fjern frontpanelet

VVS -
afdelingen



Fordampnings
kammer



Menu-Driven
Interface



Lavspændings-
og automatik
afdelingen



Stærkstrøm og
afbryder
afdelingen



SKE4 dampbefugter

Vandtilslutnings afdelingen

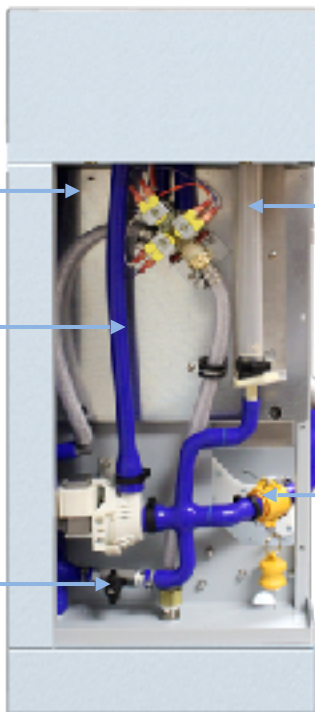
Let adgang til VVS-afdelingen via egen låge

Silikone slanger

- Intet kobber (som før)
- Tåler høje temperaturer
- Passer til alle vandtyper (RO og råvand)

Manuelt dræn

- Virker uden strøm



Selvrensende Nivau-sensor for vand

- Udenfor tanken
- Indkapslet føler
- Styreprint ikke udsat for vand

Snap-kobling - tank-tilslutning

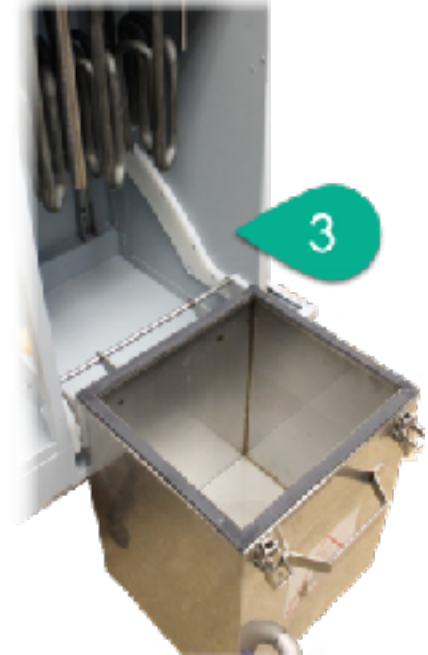
- adskilles uden brug af værktøj



SKE4 dampbefugter

Fjern befugtertanken uden brug af værktøj

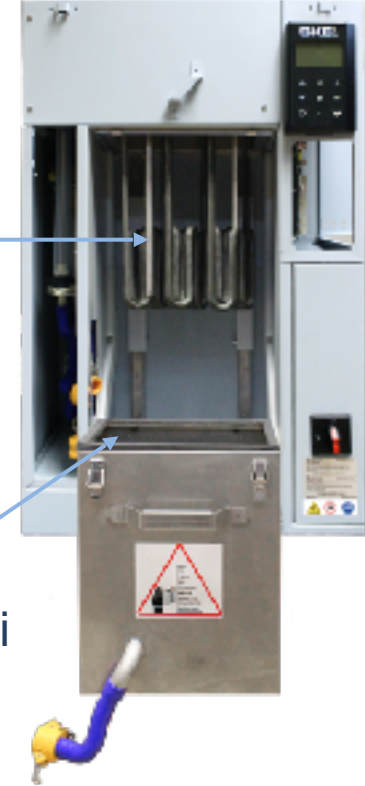
1. Afbryd vandet via lynkoblingen
2. Åben de 2 spænder
3. Træk tanken ned via de indbyggede skinner



SKE4 dampbefugter

Hurtigt og enkelt

- Tanken fjernes let og enkelt
 - Varmelegemerne forbliver på plads
 - ikke nødvendigt at fjerne el-ledninger
 - ikke nødvendigt at demontere dampslangen
 - ingen tunge løft
- Tanken hænger i fronten
 - Befugtningskammeret glider ned af skinnen og hænger i befugterens front.



SKE4 dampbefugter

Elektriske optioner og fordele

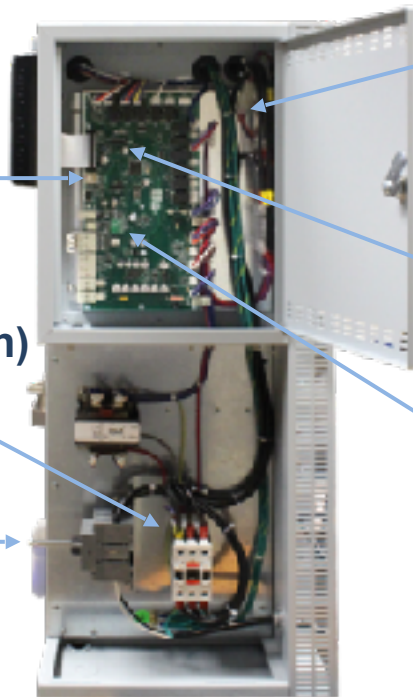
SD Card

- Event history log
- Firmware upgrade

Current Transducers (option)

- Real-tid, nøjagtige data om energiforbruget (kW)

β



SSR m/eksterne køleribber

- Passiv komponent køling
- Køleventilator ikke nødvendig
- Reducerer støjniveauet

Ethernet Module (optional)

- BACnet IP or Modbus IP
- Local/remote web services

Network Module (optional)

- BACnet MS/TP or Modbus



SKE4 dampbefugter

Getting Connected

- BACnet MS/TP eller Modbus (vælges via menu)
 - Tilgang til over 75 punkter
 - Service, alarm status, konfiguration, integration
- BACnet IP or Modbus IP (optional)
- Web Services (optional)
 - Configuration
 - Service
 - Problemløsning
 - Analyser, trends, alarm logs



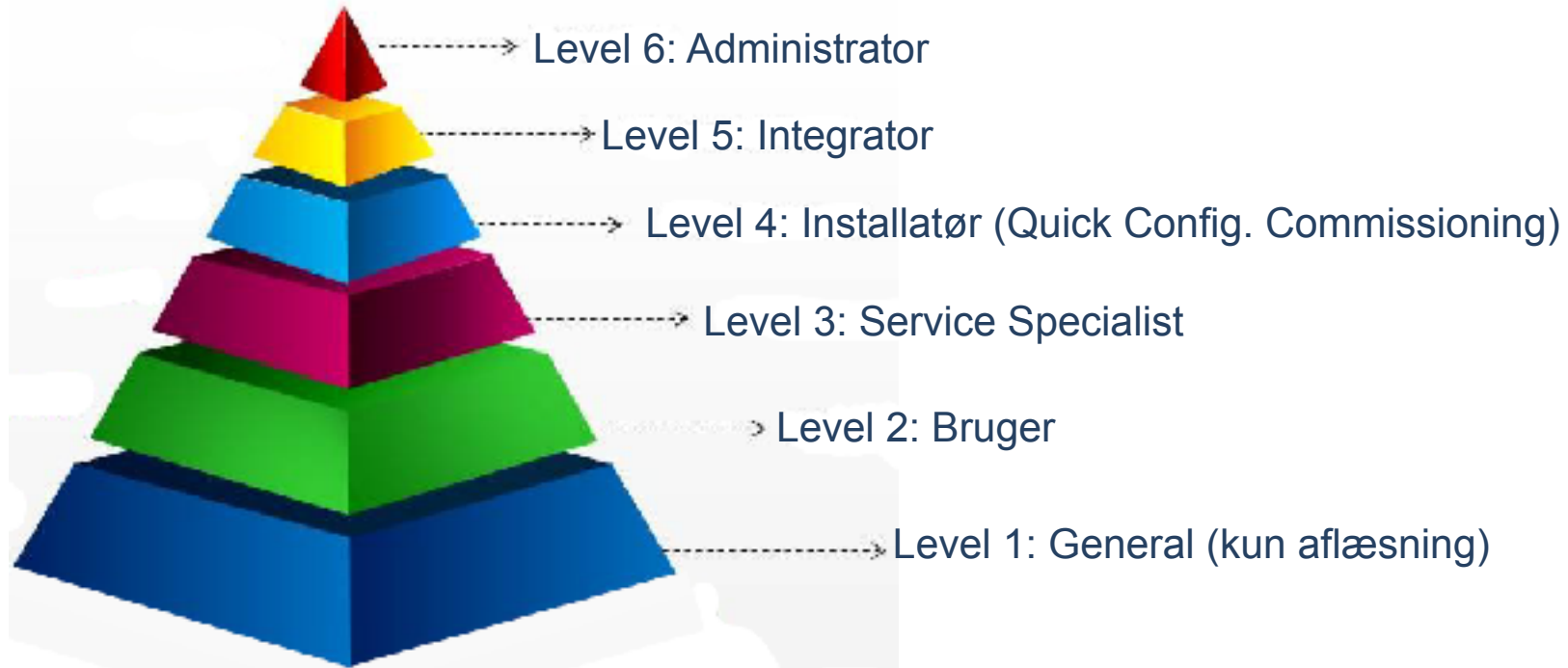
SKE4 dampbefugter

Bruger Interface

- Menu-drevet 128 x 64 LCD display for hurtig og enkel konfiguration og information.
- Quick Config. menu med de mest almindelige brugerindstillinger.
- On-Board programmering
 - System mode (flere setpunkter) og dræn-perioder
 - CTS styring ikke nødvendigt - men muligt



Brugerrettigheder og adgange



AFEC® (Anti-Foaming Energy Conservation System) Anti-Skum og Energibesparelse

- Niveausensoren måler vandets massefylde
- Når skum- og niveauføler måler forskelligt betyder det at der er skum på vandoverfladen i befugtningskammeret.
- I modsætning til en konstant overfladeskimmer der lukker lidt vand ud hele tiden, sørger AFEC systemet for at dræne meget mindre vand og kun når det er nødvendigt.



SKE4 størrelser

Output and Power Consumption - Humidifier

Table 4 - Output and Power Consumption

Model	Steam Capacity (kg/hr)	Consumption			Steam Output	
		Power (kW)	Amperage (A)		Qty	Diameter (mm)
			230/1	400/3		
SKE4-E05	5	3.7	16	5.5	1	35
SKE4-E10	10	7.5	33	11	1	35
SKE4-E20	20	15	-	22	1	35
SKE4-E30	30	22	-	33	-	-
SKE4-E40	40	30	-	44	-	-
SKE4-E50	50	36	-	52	-	-
SKE4-E60	60	44	-	-	-	-
SKE4-E80	80	60	-	-	-	-
SKE4-E90	90	66	-	-	-	-
SKE4-E100	100	74	-	-	-	-
SKE4-E110	110	82	-	-	-	-
SKE4-E120	120	90	-	-	-	-



SKE4 dampbefugter

Opsummering

- Kapaciteter fra 2,7 til 122 kg/h
- Separate adgange for VVS, EL og Automatik
- Letvægt, permanent, rustfrit stål befugtningskammer
 - Kræver ikke værktøj for at åbne befugtningskammeret
 - Miljøvenlig - ikke plastik cylindre der skal skiftes flere gange om året
- Selvrensende niveausensor for vand - udenfor beholderen
- Nøjagtig regulering velegnet for VAV-anlæg
- Råvand eller (helst) RO-vand
- Mulighed for BACnet MS/TP eller Modbus



SKE4

UDENDØRS KABINET

Med indbygget varme til beskyttelse mod frost og kondens



SKS4

DAMP TIL DAMPBEFUGTER

Fra kedelproduceret damp til ren steril damp



neptronic®
www.neptronic.com



Anderberg Klima A/S
Teglværksvej 8 B - 4200 Slagelse
Tlf. 43 999 888
anderbergklima.dk - info@anderbergklima.dk

Terkel Møller -tm@anderbergklima.dk - 51925995
John Anderberg - ja@anderbergklima.dk - 40356213